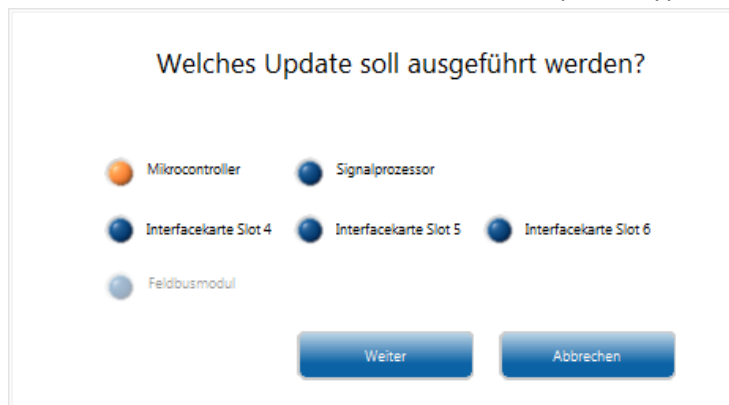
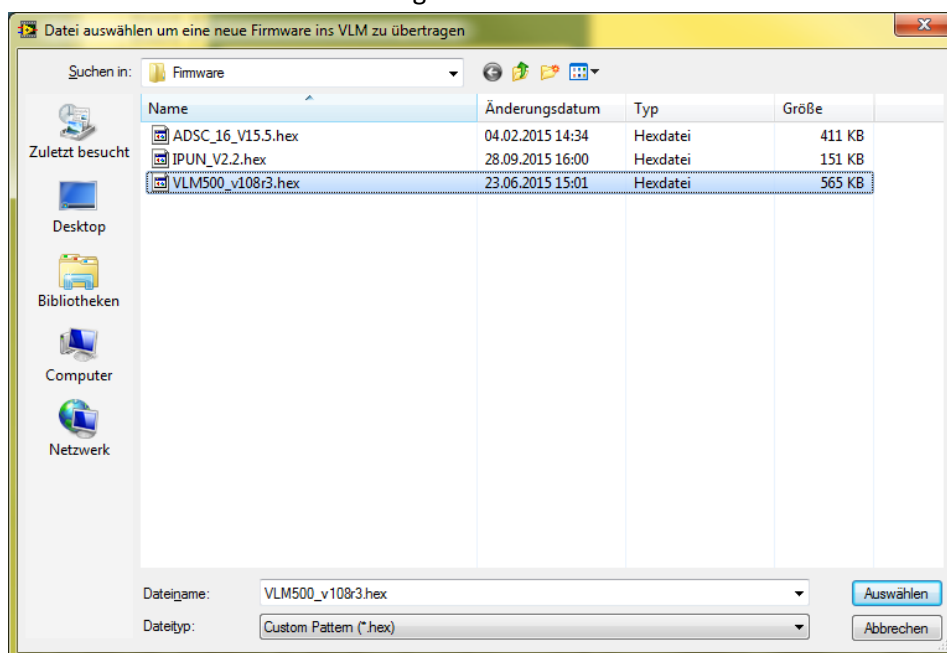


Anleitung zum Firmware-Update für den Mikrocontroller eines VLM500

1. Ist die erhaltene Firmware noch als ZIP gespeichert, muss diese zunächst entpackt werden und in einem bekannten Ordner ablegen. Vorzugsweise im Ordner „C:\Users\\VLMTool\Firmware\“ für (Windows 7) oder „C:\Dokumente und Einstellungen\\VLMTool\Firmware\“ für (Windows XP).
2. VLMTool starten und eine Kommunikation zwischen dem VLM und PC herstellen. (Ggf. muss der COM-Port im Optionsmenü eingestellt werden.)
3. Aus dem Menü „Vorgang“ den Punkt „Firmware Update“ auswählen. Alternativ kann die Tastenkombination „Strg + U“ gedrückt werden.
4. Es erscheint ein Fenster zum Auswählen des Update-Typs.



5. Die Option „Mikrocontroller“ auswählen und den „Weiter“-Knopf drücken.
6. Jetzt erscheint ein Windows-Dialogfenster zur Auswahl der Firmware-Datei.



7. Die aktuelle Firmware-Datei auswählen (im obigen Beispiel VLM500_v108r3.hex) und auf den Knopf „Auswählen“ drücken.
8. Die Firmware-Datei wird jetzt in den RAM des VLM übertragen. Der blaue Balken zeigt dabei den Fortschritt an.



9. Nachdem der Übertragungsvorgang abgeschlossen ist, wird die Firmware in den Flash-Bereich des Mikrocontrollers übertragen. Der Fortschritt wird in selben Fenster angezeigt.
10. Nach Abschluss des Updates schließt sich das Fenster und das VLM500 führt einen Neustart aus.
11. Das Update des Mikrocontrollers ist jetzt abgeschlossen. Mit dem Befehl „info“ kann die Firmware-Version ausgelesen werden.

Hinweis:

Während der Update-Prozedur darf die Spannungsversorgung des VLM500 nicht unterbrochen werden!